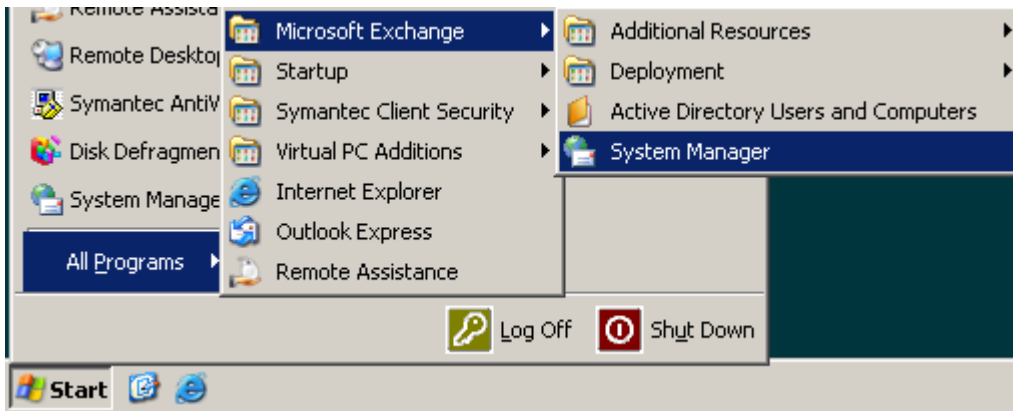
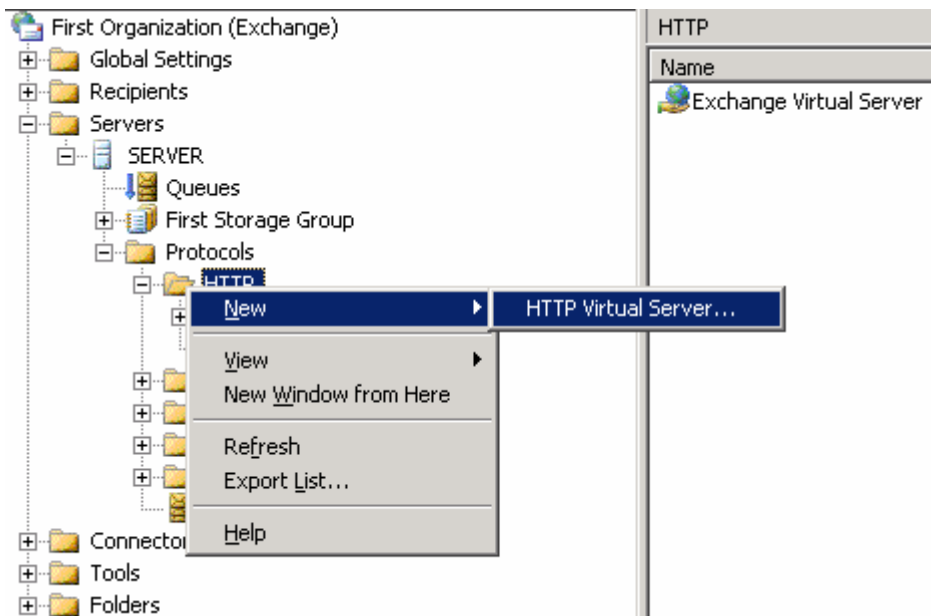


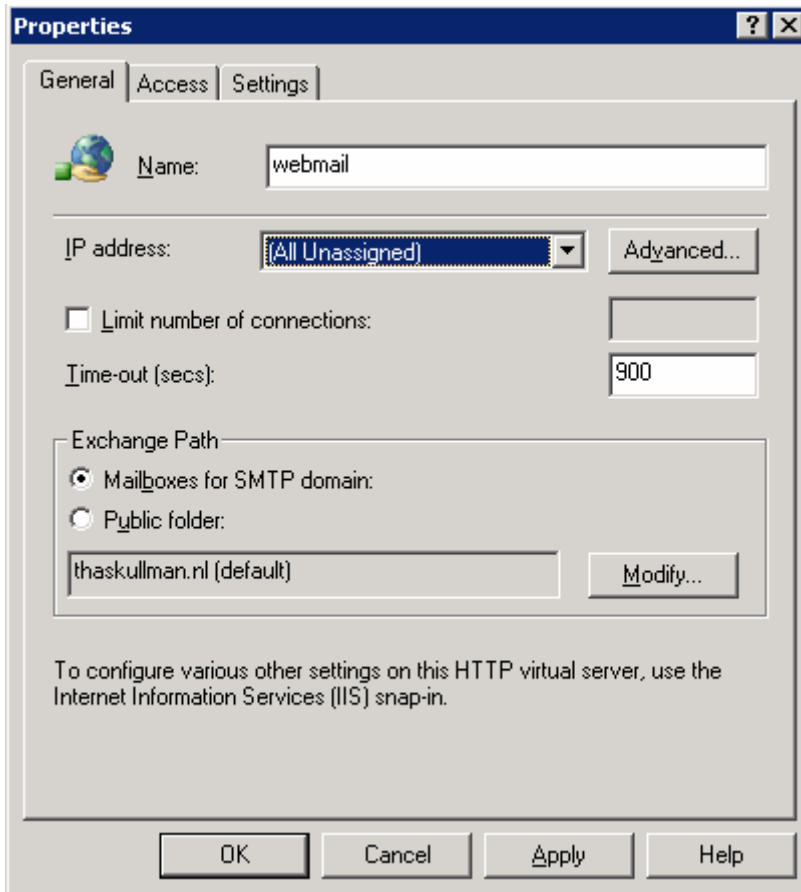
Hostheader instellen, waardoor je met een korte URL naar je webmail kan b.v. <http://webmail.domainname.nl> i.p.v. <http://domainname.nl/exchange>



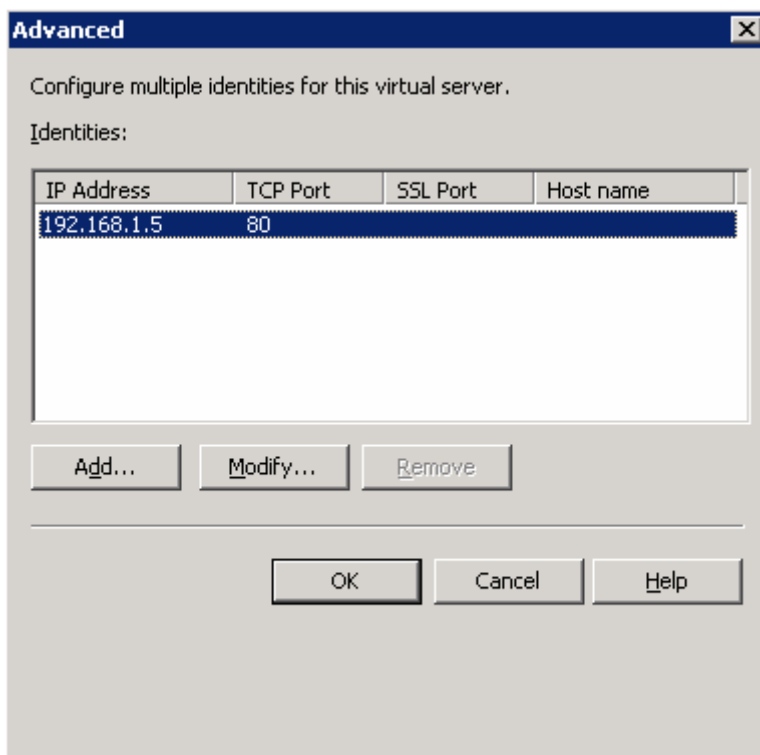
Open System Manager



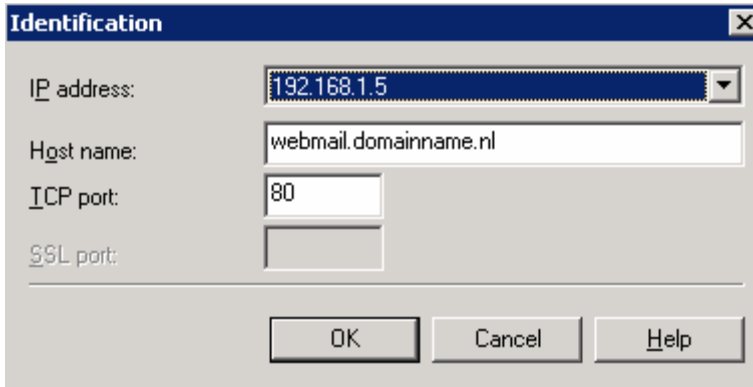
Klik rechts op http en kies New → http Virtual Server...



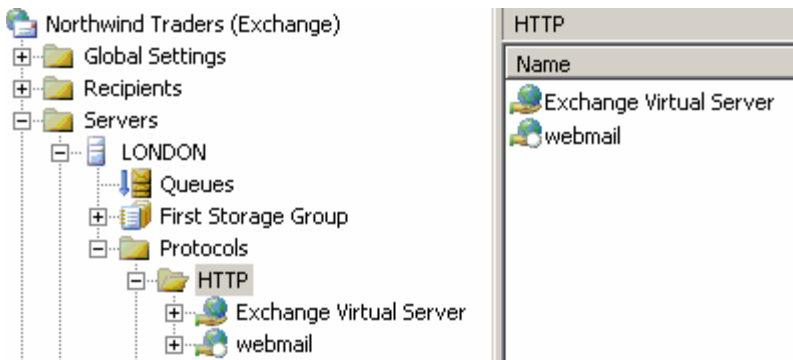
Geen een naam op b.v. webmail, en selecteer het IP-adres van de exchangeserver
Klik op de knop: Advanced





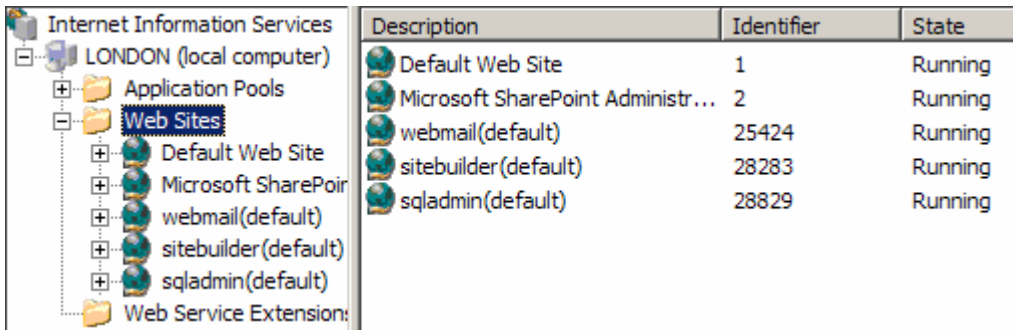
Klik op de knop: Modify



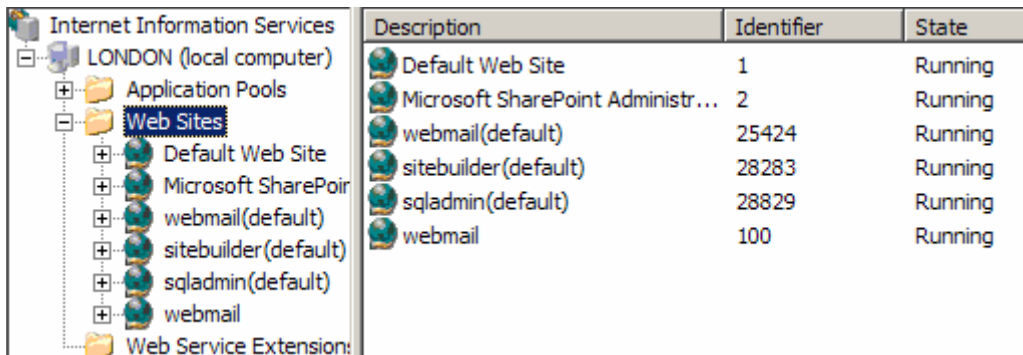
Vul de hostheader in b.v. webmail.domainname.nl, en klik op ok
 Klik nogmaals op ok, laat de rest van de settings default en klik nogmaals op ok



Webmail is toegevoegd, let op het icoon: , na korte tijd wijzigt in dit icoon: 



Binnen IIS zal zo de nieuwe website verschijnen



Webmail is inmiddels automatisch toegevoegd, en webmail is gereed voor gebruik