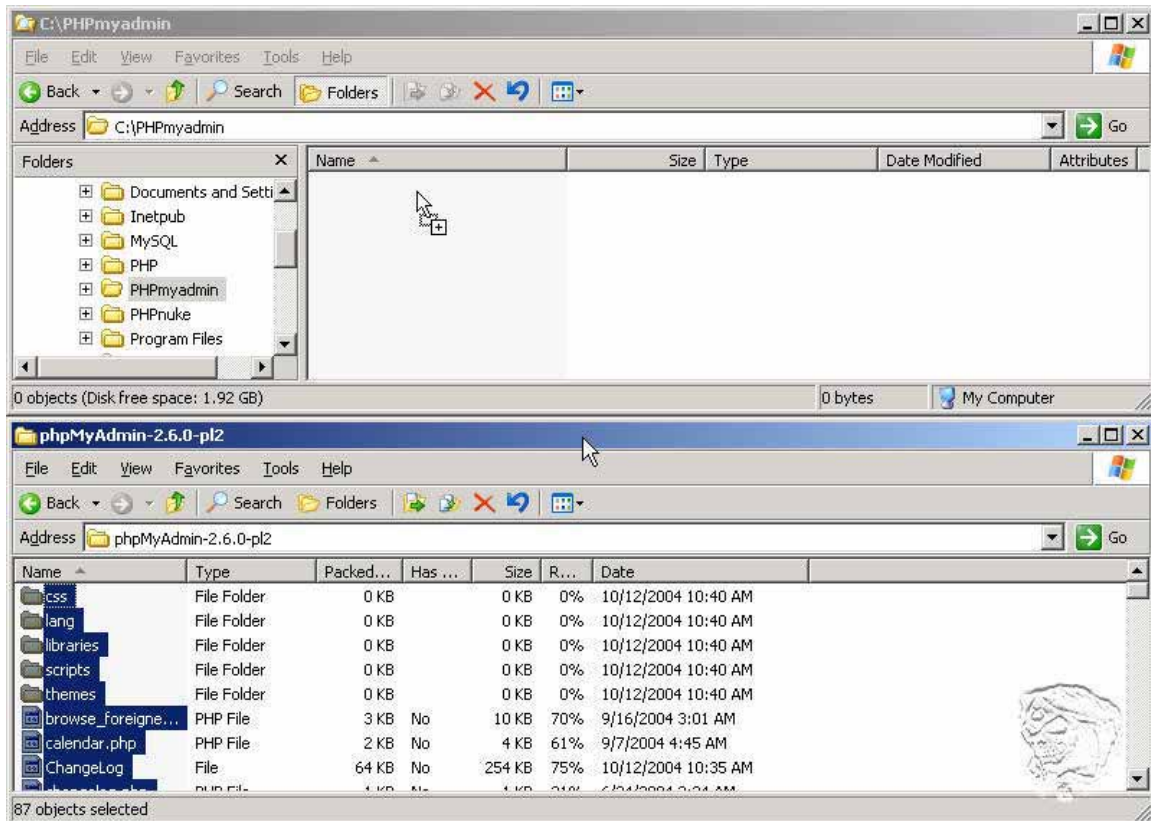
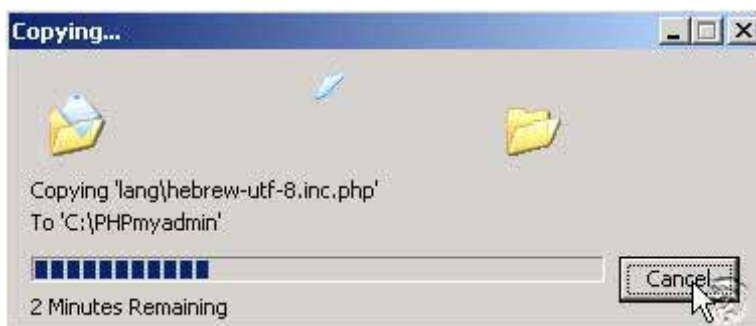


Installatie PHPmyadmin op IIS6.0 (Windows2003)

Dubbelklik op de phpMyAdmin-2.6.0-pl2.zip file, en pak deze uit naar een map naar eigen keuze (die je in IIS kan oproepen, b.v. C:\phpmyadmin), als je geen uitpak programma zoals winrar o.i.d. hebt geïnstalleerd (zie onderstaande afbeelding)



Selecteer dan alle bestanden (zoals in het onderste deel van het bovenstaande scherm) en klik op je rechtermuisknop, sleep (nog steeds met ingedrukte muisknop) de muiscursor naar het bovenste venster (van bovenstaande afbeelding) en laat de muisknop los, kies voor **copy here**



De bestanden worden nu gekopieerd

Foutafhandeling:

Als er een foutmelding verschijnt:

Cannot load Mysql extension Please check PHP Configuration

Dan dient het volgende in de php.ini (c:\windows) aangepast te worden, zoek in de sectie: Paths and Directories naar:

```
; directory in which the loadable extensions (modules) reside  
extension_dir = "./"
```

en wijzig dit in:

```
; directory in which the loadable extensions (modules) reside  
;extension_dir = "./"  
extension_dir = "c:\php\ext"
```

Verwijder in de sectie: Dynamic Extensions de ; voor de regel:
;extension_php_mysql.dll

Als in PHPmyadmin de onderstaande melding verschijnt:

The \$cfg['PmaAbsoluteUri'] directive MUST be set in your configuration file!

Open: config.inc.php en wijzig het volgende:

```
$cfg['PmaAbsoluteUri'] = "
```

In

```
$cfg['PmaAbsoluteUri'] = 'http://[domainname]'
```

[domainname] = b.v. http://phpmyadmin.knuddesoft.local